

BTS GEMEAU

Gestion et Maîtrise de l'Eau

Lycée de NEVERS-Challuy

Lycée Public d'Enseignement
Général et Technologique Agricole



Objectif

Préparer son entrée dans la vie professionnelle comme technicien dans les installations utilisant l'eau (conducteur de station, technicien eau et assainissement, technicien hydraulique urbaine), comme conseiller en gestion de l'eau dans le milieu naturel (technicien rivière, chargé de mission hydrologie, conseil aux irrigants),...

Moderne, cette formation est organisée en modules pluridisciplinaires.

Complète, elle est structurée en différents domaines, en particulier : traitement des données, techniques de communication, environnement économique, enseignements scientifiques et techniques (ces derniers requièrent un assez bon niveau en mathématiques et sciences physiques).

Dynamique : de nombreux professionnels et conférenciers extérieurs interviennent dans la formation, permettant un contact permanent avec le futur milieu professionnel. En outre, elle inclut un module d'éducation physique et sportive et des modules d'initiative locale.



❖ Admission

Il est recommandé aux candidats d'être titulaires de l'un des diplômes suivants :

- ↪ Bac Technologique STAV.
- ↪ Bac Technologique STL ou STI2D
- ↪ Bac S
- ↪ Eventuellement bac professionnel (spécialités maintenance des systèmes mécaniques automatisés ou agroéquipement)

L'admission se fait en fonction du dossier scolaire, après inscription sur le site admission-postbac.fr.

❖ Stage pour une mise en situation

- ✓ 12 semaines de stage dans un organisme, un service de collectivité territoriale, un bureau d'étude, une entreprise en relation avec la gestion de l'eau dont les objectifs sont d'utiliser et d'acquérir des savoirs et savoir-faire en situation professionnelle, de comprendre le fonctionnement de l'entreprise et formuler une problématique donnant lieu à un travail sur un projet personnel, à présenter à l'examen.

- ✓ Stage de 4 à 8 semaines à l'étranger
- ✓ Voyages d'étude en France ou à l'étranger.



www.epleanevers-cosne.educagri.fr

tél.: 03 86 21 66 00 - fax : 03 86 21 66 10 - mail : nevers.legta@educagri.fr
243, route de Lyon - 58000 CHALLUY



MINISTÈRE
DE L'AGRICULTURE
DE L'AGROALIMENTAIRE
ET DE LA FORÊT

L'architecture de la formation La formation est dispensée sur 2 années scolaires pour un total de 1740 heures.

Domaine	Modules	Horaires
TRONC COMMUN		
Ouverture sur le monde : compréhension des faits économiques, sociaux et culturels ; information, expression et communication	M 21 – Organisation économique, sociale et juridique	87
	M 22 - Techniques d'expression, de communication, d'animation et de documentation	174
	M 23 – Langue vivante 1	116
EPS	M 31 – Education physique et sportive	87
DOMAINE PROFESSIONNEL		
Traitement de données et informatique	M 41 – Statistiques	72.5
	M 42 – Technologies de l'informatique et du multimédia	43.5
Connaissances scientifiques, techniques, économiques et réglementaires liées au secteur professionnel	M 51 – Eau-Territoires-Sociétés et aménagements hydrauliques M 52 – Ressources en eau et aménagements hydrauliques M 53 – Systèmes hydrotechniques M 54 – Projets d'équipements hydrotechniques M 55 – Équipements d'un système hydraulique pluri technique M56 – Géomatique et topométrie M 57 - Conception et dessin assistés par ordinateur M 58 - Conduite d'opérations techniques	812
Mises en situations professionnelles	M 61 - Stage (s)	12 à 16 semaines *
Initiative locale	Modules d'Initiative Locale	87
Pluridisciplinarité	Activités pluridisciplinaires	174

dont 10 sur la scolarité

MODULES D'INITIATIVE LOCALE :

Un module local est élaboré et mis en œuvre à l'initiative de l'établissement. Il complète la formation, répond à des objectifs précis, complémentaires des modules définis par le référentiel de formation, et en cohérence avec eux. Deux modules sont actuellement dispensés au LEGTA de Challuy : « Opération d'aménagement et gestion de rivières », « Loire et Seine vivantes ».

❖ M11 « accompagnement au projet personnel et professionnel »

Il se compose d'un temps collectif en face à face élève pour aborder les différents thèmes : la présentation de la formation, la recherche de stages, l'orientation scolaire et professionnelle, ...et d'un temps individuel pour l'élaboration du projet personnel et professionnel ainsi que d'un accompagnement individualisé dans la préparation du rapport de stage.

❖ Examen

Il comporte deux groupes d'épreuves, écrites, orales et pratiques, rassemblant un total de 18 coefficients :

- ↪ Un groupe d'épreuves certificatives en cours de formation
- ↪ Un groupe de trois épreuves terminales (le rapport de stage y compte pour 39% du total)

❖ Poursuite d'études possibles

- ↗ Licences professionnelles, IUP environnement,
- ↗ Entrée à l'université de biologie ou environnement,
- ↗ Intégration en classes post BTS préparatoires aux écoles d'ingénieurs,
- ↗ Le BTS GEMEAU permettra l'acquisition de 120 points dans l'espace européen de l'enseignement supérieur (Licence, Master, Doctorat).

❖ Des débouchés variés

Le technicien supérieur en gestion et maîtrise de l'eau est employé par des structures de statut, de taille et d'activités diverses. Dans tous les cas, il fait appel à des compétences spécifiques au domaine de l'eau.

On peut classer les emplois en trois catégories :

- ↗ ceux qui concernent les installations pour l'utilisation de l'eau par les humains;
- ↗ ceux qui sont liés à la gestion du milieu naturel;
- ↗ et enfin ceux qui concernent l'utilisation de l'eau en agriculture.

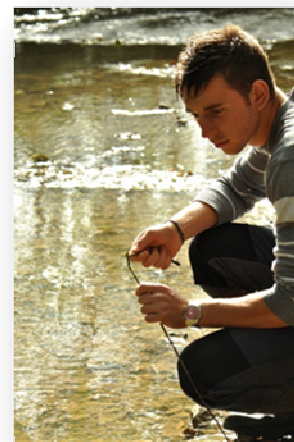
Son domaine d'activité revêt un grand nombre de facettes en liaison avec les usages multiples d'un patrimoine collectif : **l'eau**.

Les principaux types de métiers comptent parmi les suivants : Conducteur de station, Technicien hydraulique urbaine, Technicien eau et assainissement, Assistant d'intervention, Conseiller en gestion de l'eau, Technico-commercial, Chargé de mission hydrologie, Technicien rivière ou Technicien hydraulique fluvial.

La formation préparant au BTS Gestion et maîtrise de l'eau permet au futur professionnel d'acquérir des compétences techniques et relationnelles, favorisant l'insertion professionnelle de l'étudiant.

Comme salarié, le titulaire du BTS GEMEAU est généralement sous la responsabilité hiérarchique du directeur, du chef de service ou du responsable de l'organisation dans laquelle il exerce son activité. La responsabilité confiée et l'autonomie laissée sont relatives à l'organisme employeur ainsi qu'à l'expérience acquise au cours de sa carrière professionnelle. Après quelques années d'expériences, il peut accéder à une fonction d'encadrement portant sur une équipe de petite taille.

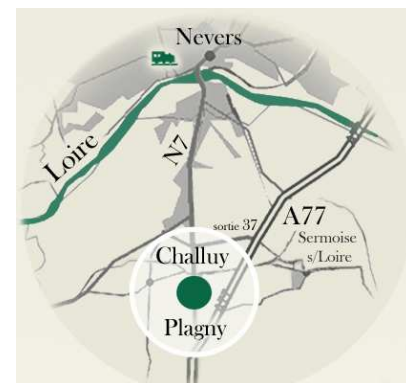
Une formation complémentaire en licence professionnelle est nécessaire pour ceux qui se destinent aux postes de responsables et d'animateurs de projets.



❖ L'établissement

Le L.E.G.T.A. de Nevers Challuy a été inauguré en 1992.

L'établissement est situé à 4km au sud de Nevers (liaison directe par la ligne de bus n°10). Les bâtiments récents, à l'architecture moderne, construits dans un cadre naturel préservé, sur un domaine de 150 ha offrent aux étudiants de bonnes conditions de travail.



- ✓ Les locaux, fonctionnels, sont pourvus d'innovations technologiques en matière pédagogique (**environnement numérique de travail, tableau numérique interactif, visioconférence, classe informatique mobile...**).
- ✓ Une **pratique approfondie du rugby est offerte** (formation de joueurs et de cadres : 1^{er} cycle fédéral d'éducateur, arbitrage, ...).

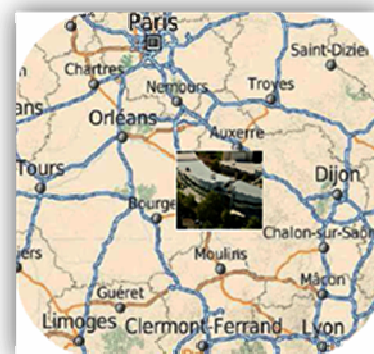
Les étudiants peuvent opter pour différents régimes :

- Internat : en chambres individuelles ou chambres collectives (2 à 3 étudiants maximum),
- Demi-pension,
- Externat.

L'internat est fermé chaque fin de semaine pour les élèves de secondaire et les apprentis, mais **l'hébergement est permis le week-end pour les étudiants éloignés de leur domicile**. Un espace cuisine est mis à leur disposition.

Le lycée est fermé pendant les congés scolaires.

Lors des temps de pause et de détente, les élèves et les étudiants ont accès à des foyers et disposent d'une association, l'ALESA, pour organiser des sorties culturelles ou mettre en place des activités de club.



Tarifs 2016	Pension BTS Chambre individuelle	Pension BTS Chambre collective	1/2 pension BTS	Frais de photocopies	Assurance
Etudiants de BTS et Licence Pro	2370 €	1920,38 €	725,46 €	112,20 €	9,48 €

L'EPL permet de préparer :

- ✓ **Un BTS ACSE - Analyse, Conduite et Stratégie de l'Entreprise agricole (Voie scolaire) / (par apprentissage)**
(Comptabilité, Gestion appliquée à l'Agriculture)
- ✓ **Un BTS PA – Productions Animales (Voie scolaire)**
(Possibilité de choisir pour certains modules l'élevage bovin viande et ovin ou l'élevage du cheval)
- ✓ **Un BTS GEMEAU - Gestion et Maîtrise de l'EAU (Voie scolaire)**
Compétence spécifique en gestion des services d'eau et d'assainissement.
- ✓ **Un BTS AP - Aménagements Paysagers, (par apprentissage)**
- ✓ **Un BTS GDEA (Génie des Equipements Agricoles (sous réserve d'ouverture) (par apprentissage)**
- ✓ **Une licence professionnel « protection de l'environnement » spécialité « traitement des eaux et des déchets »**
- ✓ **ne licence professionnelle « Protection de l'environnement » spécialité « Traitement des eaux et des déchets ».**



www.epleanevers-cosne.educagri.fr

tél.: 03 86 21 66 00 - fax : 03 86 21 66 10 - mail : nevers.legta@educagri.fr
243, route de Lyon - 58000 CHALLUY

